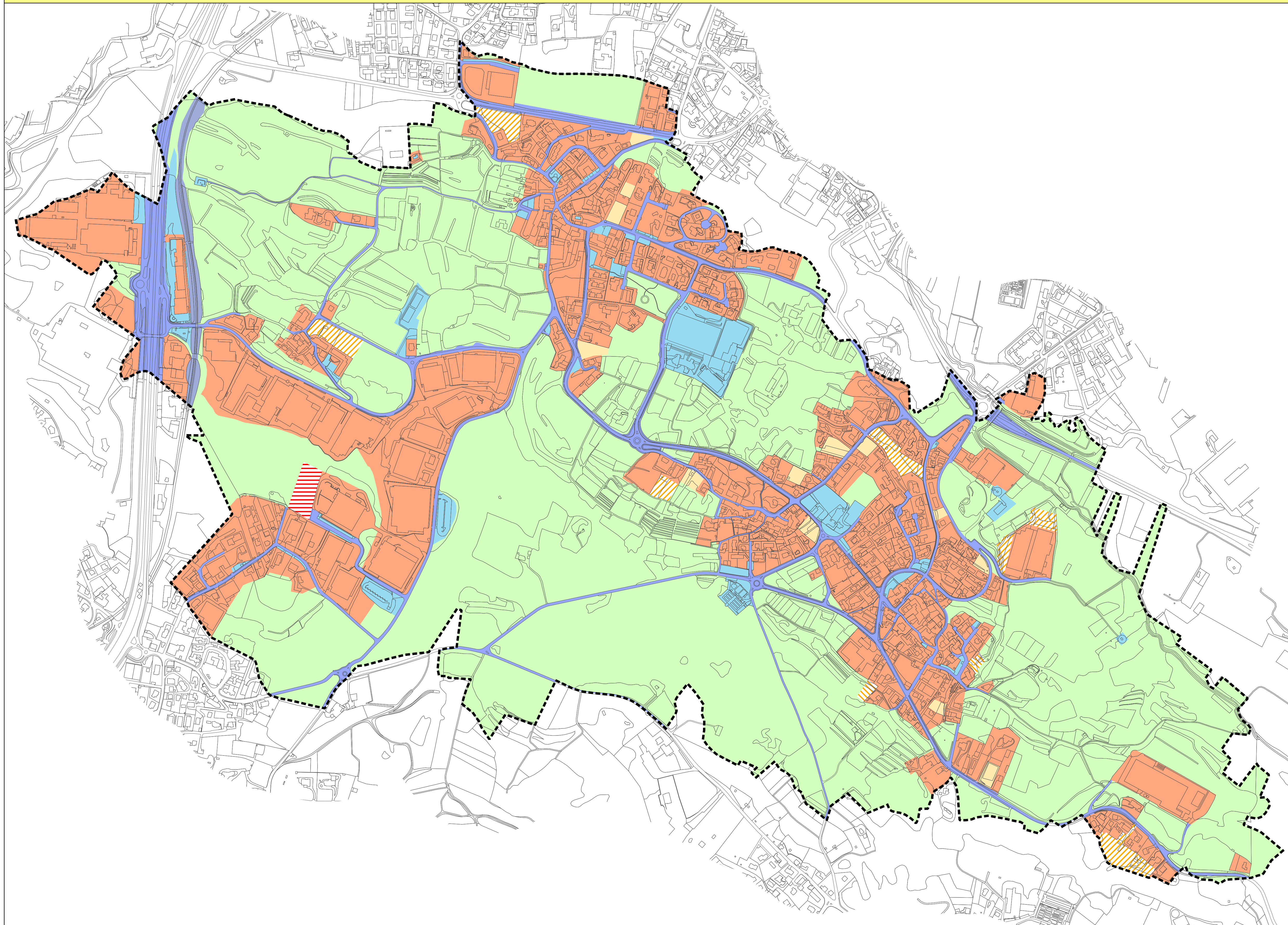


ELEMENTI CHE CONCORRONO ALLA DEFINIZIONE DEL CONSUMO DI SUOLO DELLA VARIANTE 2021

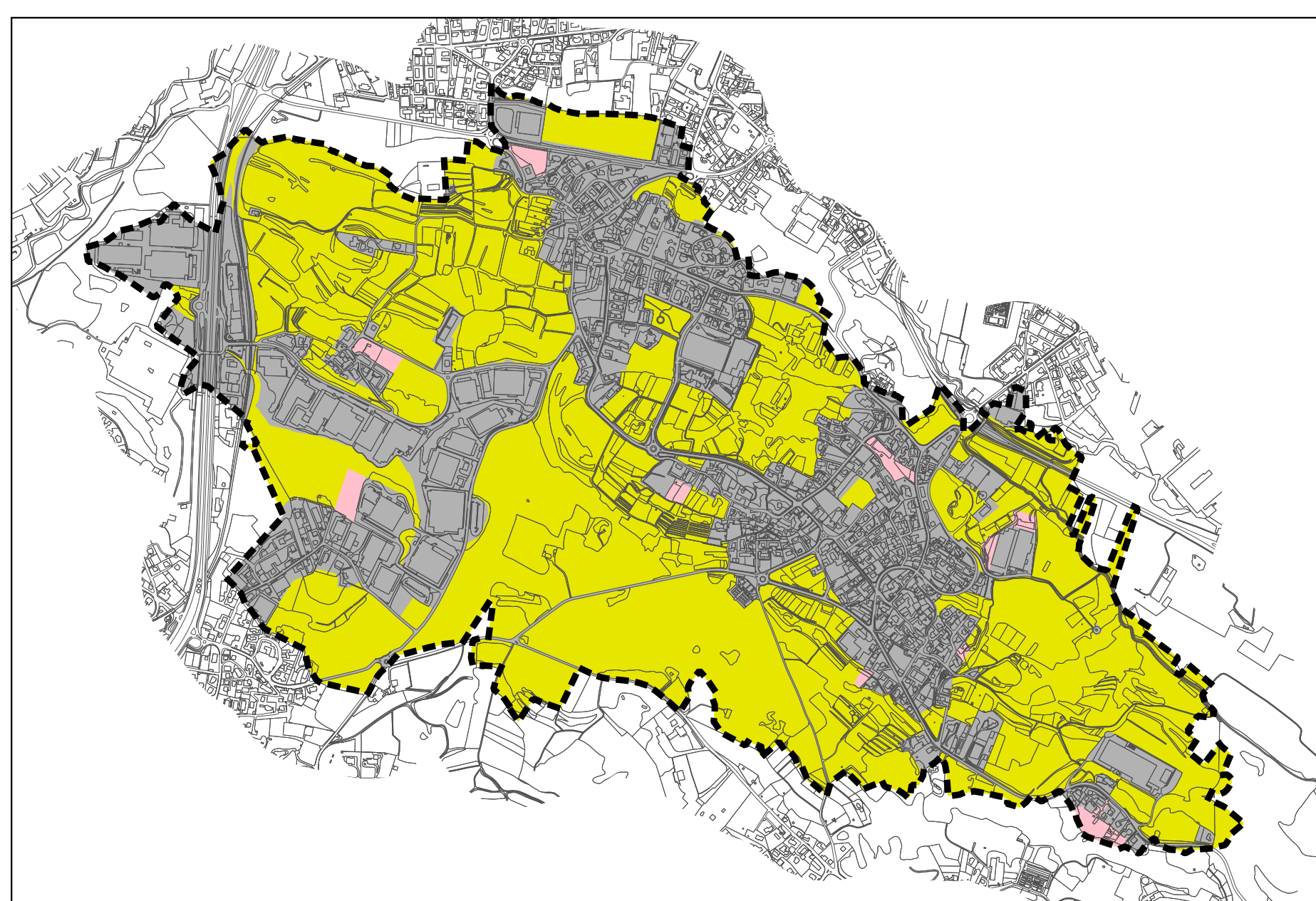


SUPERFICIE URBANIZZATA VARIANTE 2021	
superfici edificate (comprese le aree di pertinenza di fabbricati esistenti) ad uso residenziale, produttivo di beni e servizi, commerciale, terziario, comprese quelle interessate da piani attuativi approvati alla data del 02/12/2014	980.665,86 mq
superfici edificate (comprese le aree di pertinenza delle attrezzature esistenti) per attrezzature pubbliche o private, di livello comunale o sovracomunale, comprese le aree destinate alla sosta degli autoveicoli (ancorché non totalmente impermeabilizzate), le attrezzature ciminteriali (comprese le fasce di rispetto se contigue alle superfici urbanizzate), i servizi di interesse generale e gli impianti tecnologici, comprese le superfici interessate da piani attuativi approvati alla data del 02/12/2014	105.902,94 mq
superfici occupate da strade e attrezzature per la viabilità (escluse quelle riservate all'uso agricolo)	227.199,75 mq
superfici di lotti liberi edificabili e le aree verdi pubbliche o di uso pubblico con perimetro contiguo alle superfici di cui alle lettere precedenti, di superficie inferiore a 2.500 mq	
aree soggette a pianificazione attuativa previste dal Piano delle Regole, che interessano suolo libero con perimetro contiguo all'urbanizzato, di superficie inferiore a 2.500 mq	21.148,75 mq
aree per nuovi servizi previsti dal Piano dei servizi con perimetro contiguo alla superficie urbanizzata comportanti edificazione e/o urbanizzazione di superficie inferiore a 2.500 mq	
sedime delle ferrovie e delle attrezzature connesse, nonché le porzioni delle relative fasce di rispetto che interessino aree libere adiacenti alle superfici urbanizzate	19.996,79 mq
<b>Totale superficie urbanizzata Variante 2021</b>	<b>1.354.914,08 mq</b>

SUPERFICIE URBANIZZABILE VARIANTE 2021	
ambiti di trasformazione previsti dal Documento di Piano che interessano suolo libero, escluse le porzioni destinate a parco urbano o territoriale o comunque con destinazione a verde pubblico di superficie superiore a 2.500 mq	7.058,32 mq
aree soggette a pianificazione attuativa previste dal Piano delle Regole, che interessano suolo libero con perimetro contiguo alla superficie urbanizzata, di superficie superiore a 2.500 mq	
le stesse aree, di qualunque dimensione, se con perimetro non contiguo	35.260,48 mq
aree edificabili tramite titolo edilizio diretto previste dal Piano delle Regole, che interessano suolo libero con perimetro contiguo alla superficie urbanizzata, di superficie superiore a 2.500 mq	
le stesse aree, di qualunque dimensione, se con perimetro non contiguo	2.567,28 mq
aree per nuovi servizi previsti dal Piano dei Servizi con perimetro non contiguo alla superficie urbanizzata comportanti edificazione e/o urbanizzazione	
aree per nuovi servizi previsti dal Piano dei servizi con perimetro contiguo alla superficie urbanizzata comportanti edificazione e/o urbanizzazione di superficie superiore a 2.500 mq	0,00 mq
aree interessate da previsioni infrastrutturali	0,00 mq
<b>Totale superficie urbanizzabile Variante 2021</b>	<b>44.886,08 mq</b>

SUPERFICIE AGRICOLA O NATURALE VARIANTE 2021	
verde agricolo	
parchi urbani con superficie superiore a 2.500 mq	2.067.758,02 mq
altre aree naturali o seminaturali	
<b>Totale superficie agricola o naturale Variante 2021</b>	<b>2.067.758,02 mq</b>

SINTESI CONSUMO DI SUOLO VARIANTE 2021

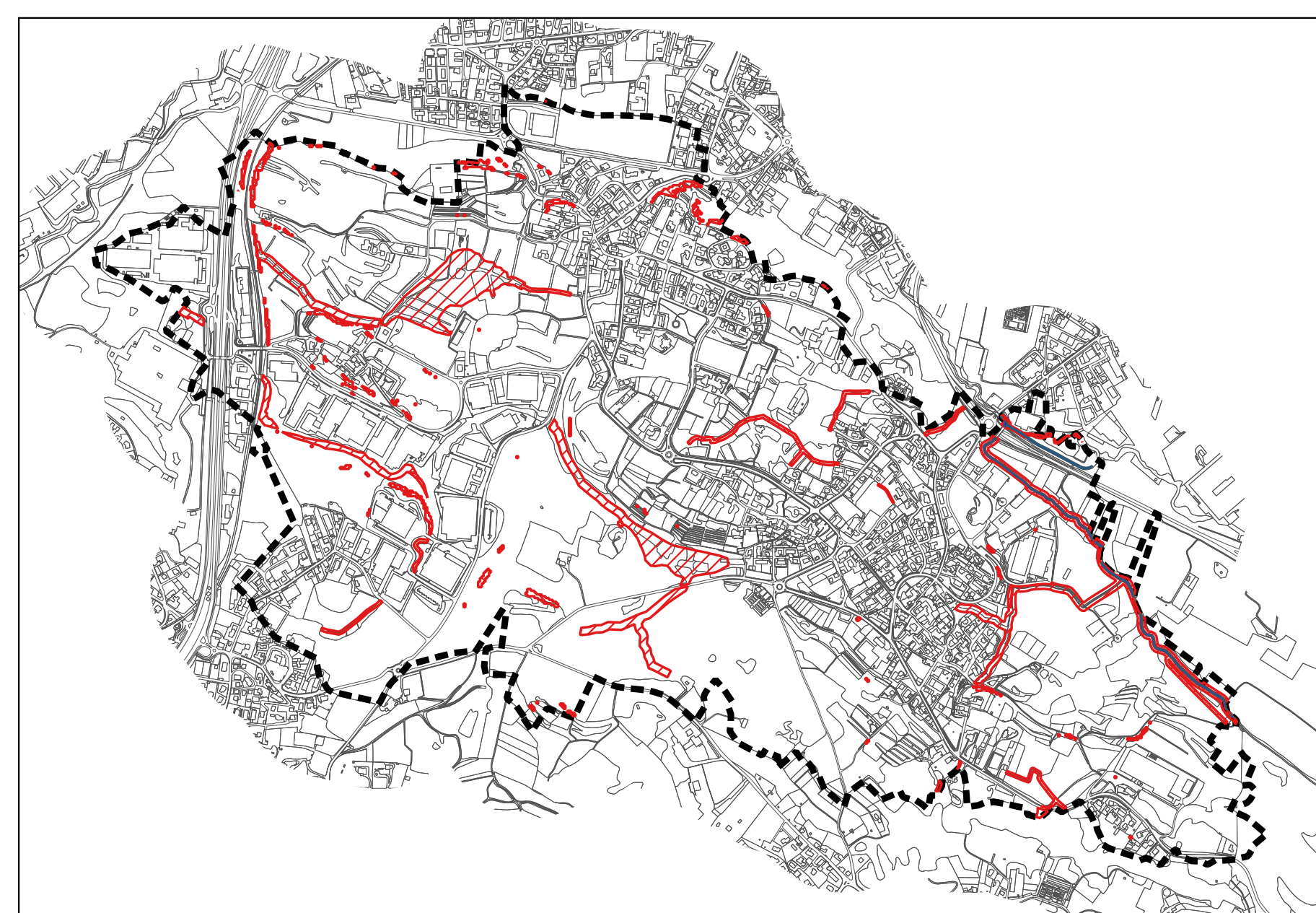


Parametri e indici relativi al consumo di suolo calcolati secondo le disposizioni contenute nei "Criteri per l'attuazione della politica di riduzione del consumo di suolo" di cui al Progetto di integrazione del P.T.R. ai sensi della LR 31/2014, approvato con D.C.R. 411 del 19/12/2018

VALORI RIFERITI ALLA VARIANTE 2021

<b>SOGLIA COMUNALE DI CONSUMO DI SUOLO</b> <i>(Sup. Urbanizzata + Sup. Urbanizzabile) / Sup. Territoriale</i>	<b>= 40,4 %</b>
<b>INDICE DI URBANIZZAZIONE TERRITORIALE</b> <i>Sup. Urbanizzata / Sup. Territoriale</i>	<b>= 39,1 %</b>
<b>SUOLO LIBERO</b> <i>Sup. Urbanizzabile + Sup. Agricola o Naturale</i>	<b>= 2.112.644,10 mq</b>
<b>SUOLO UTILE NETTO</b> <i>Suolo libero - Aree con limitazioni</i>	<b>= 1.954.676,83 mq</b>
<b>INDICE DI SUOLO UTILE NETTO</b> <i>Suolo utile netto / Sup. Territoriale</i>	<b>= 56,4 %</b>

AREE CON LIMITAZIONI ALL'UTILIZZO (da dedurre per il calcolo del Suolo Utile Netto)



aree a pendenza molto elevata (acclività > 50%)	= 18.434,89 mq
aree occupate da corpi idrici	= 3.491,53 mq
aree con fattibilità geologica con gravi limitazioni (classe IV)	= 136.040,85 mq

Totale aree con limitazioni = 157.967,27 mq

Superficie urbanizzata Variante 2021	= 1.354.914,08 mq
Superficie urbanizzabile Variante 2021	= 44.886,08 mq
Superficie agricola o naturale Variante 2021	= 2.067.758,02 mq

Totale territorio comunale (Geoportale Lombardia anno 2020) = 3.467.558,18 mq

**Comune di Garbagnate Monastero**  
Provincia di Lecco

**Piano di Governo del Territorio**  
Variante 2021 - adeguamento alla L.R. 31/2014

**Piano delle Regole**

TAVOLA  
**PR-5.2** Carta del consumo di suolo: stato di fatto e di diritto Variante 2021

Scala 1:5.000

Versione 1.1.1 / maggio 2022  
documentazione messa a disposizione nell'ambito della procedura di V.A.S.

Sindaco: Mauro Colombo  
Vice Sindaco: arch. Ilaria Villa  
Area tecnica: geom. Emilio Tansini - arch. Pietro Sola  
Adozione: *Antonio Riccardo Acerbi* Approvazione: *Antonio Riccardo Acerbi*

ing. Antonio Riccardo Acerbi